

1

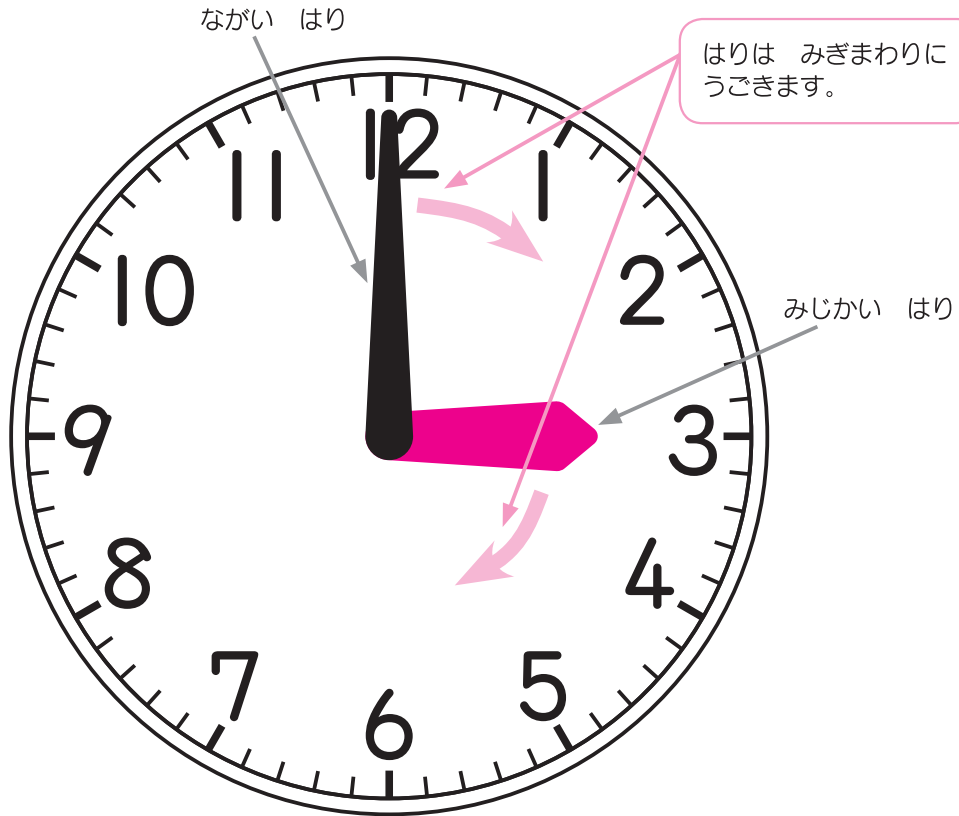
じゅんび うんどう

が 月 に ち 日 じ ぶん じ ぶん

なまえ

1 とけいの しくみを しりましょう。

□にはいる ことばや かずを かきましょう。



とけいには ながい はりと
みじかい はりが あります。
2つの はりで、はやく うごくのは

ながい はりです。

うすい じは
なぞろう。



とけいには すうじが かって あります。

□から □までの すうじです。

ドリルの王様大特集

新興出版社 モニブラ

or

ドリルの王様

検索

新興出版社の
色々な商品を
無料で試せる
お得なモニターに
ついてはこちら



ドリルの王様
公式サイトは
こちら



苦手を
克服!

集中特訓ドリルに
挑戦しよう!

新興出版社啓林館
なびむすドリル コラボ企画



新興出版社

2

なんじかな

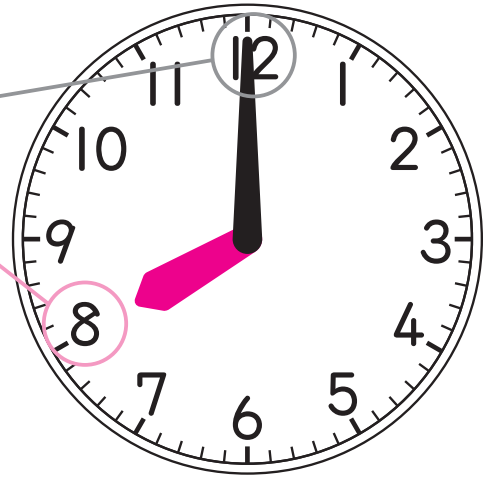
なまえ

てん

1 なんじですか。

5てん

ながい はりが 「12」の
ときは、 みじかい はりが
さして いる すうじを
よんで 「なんじ」と
いいます。

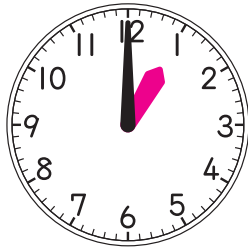


うえの とけいは、 8 じ です。

2 なんじですか。

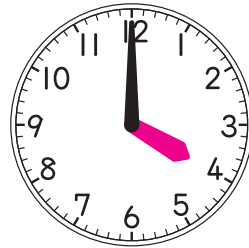
15てん(1つ5)

①



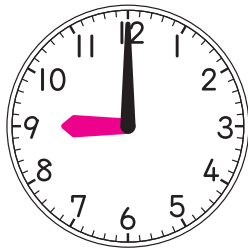
(じ)

②



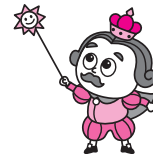
(じ)

③



(じ)

みじかい はりが
さして いる
すうじを よもう。



ドリルの王様大特集

新興出版社 モニブラ

or ドリルの王様

検索

新興出版社の
色々な商品を
無料で試せる
お得なモニターに
ついてはこちら



ドリルの王様
公式サイトは
こちら



苦手を克服! 集中特訓ドリルに挑戦しよう!

新興出版社 ちびおす ドリル 新興出版社

3

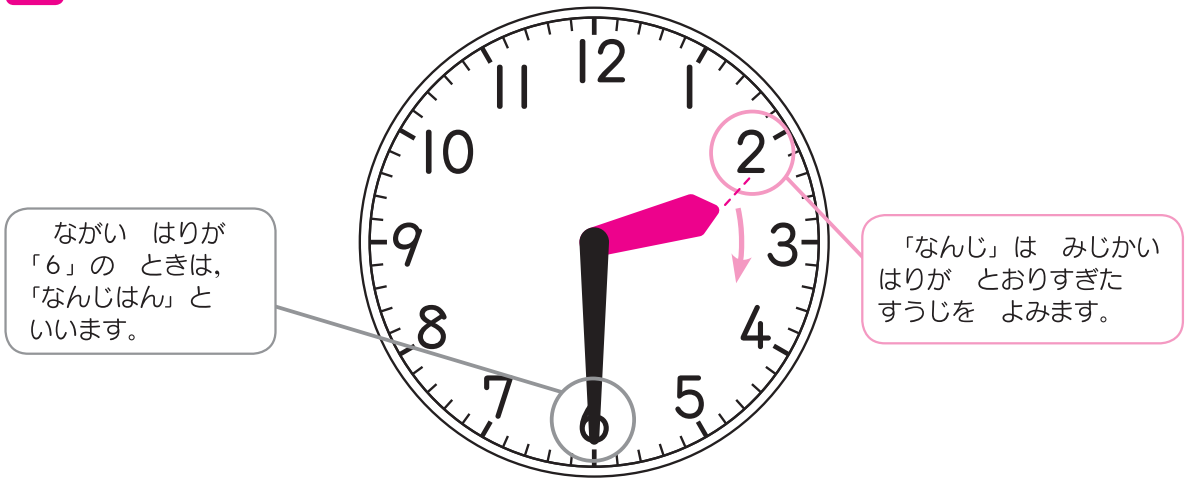
なんじはんかな

なまえ

てん

1 なんじはんですか。

5てん



うえの とけいは、 じはん です。

2 なんじはんですか。

15てん(1つ5)

①



(じはん)

②



(じはん)

③



(じはん)

みじかい はりが
とおりすぎた
すうじを よもう。



ドリルの王様 大特集

新興出版社 モニブラ

or ドリルの王様

検索

新興出版社の
色々な商品を
無料で試せる
お得なモニターに
ついてはこちら



ドリルの王様
公式サイトは
こちら



苦手を
克服!
集中特訓ドリルに
挑戦しよう!!

新興出版社 翰林館
ちびむす
ドリル X 新興出版社

4

なんじと なんじはん

が 月 日 じ ぶん~ じ ぶん

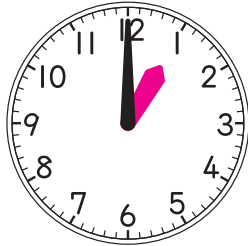
なまえ

てん

1 なんじですか。

12てん(1つ6)

①



()

②



()

2 なんじはんですか。

24てん(1つ6)

①



()

②



()

③



()

④



()

ドリルの王様大特集

新興出版社 モニブラ

or

ドリルの王様

検索

新興出版社の
色々な商品を
無料で試せる
お得なモニターに
ついてはこちら



ドリルの王様
公式サイトは
こちら



苦手を克服! 集中特訓ドリルに挑戦しよう!

新興出版社 ちびむすドリル × 新興出版社

5

ただしいのは どっちかな

が月 にち日 じ ぶん~ じ ぶん
 なまえ てん

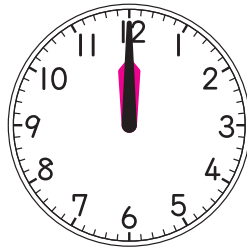
1 11じの とけいは どちらですか。

15てん

あ



い



()

ながい はりと
みじかい はりを
よく みて
こたえようね。



2 2じはんの とけいは どちらですか。

15てん

あ



い



()

3 ただしいのは どちらですか。

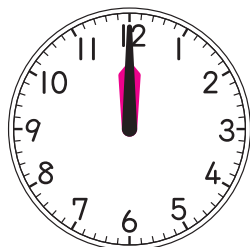
20てん(1つ10)

①

1じ

()

あ



い



②

7じはん

()

あ



い



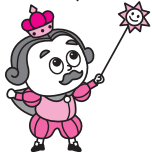
6

なんじなんぷんかな

が月 に日 じ ぶん～ じ ぶん
 なまえ てん

1 なんじなんぷんですか。□にはいる かずをかきましょう。

とけいの「1」が 5 ぶん、「2」が 10 ぶん、「3」が 15 ぶん、...と、とけいのすうじは 5 ぶんとびについて いるよ。



59 ぶんまで あります。

ここから 1 ぶんと かぞえます。

20 てん(□1つ5)

みじかい はりが この あいだに あると「10 じなんぷん」になります。

「なんじ」は みじかい はりが とおりすぎたすうじを よみます。

上の とけいでは **10** じ です。

「なんぷん」は ながい はりが さしている 目もりを よみます。 いちばん 小さい 目もりの かずで よみます。上の とけいでは「3」を さして います。

「3」は 小さい 目もりで **15** ぶん です。

だから、上の とけいは **10** じ **15** ぶん です。



7

なんじなんぷんかな

なまえ

てん

1 なんじなんぷんですか。□にはいる かずをかきましょう。

20てん(□1つ5)

「なんじ」は みじかいはりが とおりすぎたすうじを よんで

□じです。

「なんぷん」は ながいはりが さして いる目もりを よみます。

「4」から 3つ目です。「4」は 小さい目もりで20ぷんです。そこから 3つ目は □ぷんです。

だから、上の とけいは

□じ □ぷんです。

とけいの すうじを 見て、「3」は 15ぶん、「8」は 40ぶん、…とすぐに いえるようにして おこう。



16てん(1つ8)

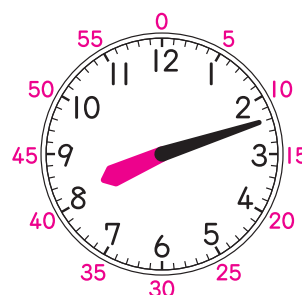
2 なんじなんぷんですか。

①



(2 じ 15 ぶん)

②



(2 じ 45 ぶん)

ドリルの王様 大特集

新興出版社 モニプラ

or ドリルの王様

検索

新興出版社の
色々な商品を
無料で試せる
お得なモニターに
ついてはこちら



ドリルの王様
公式サイトは
こちら



苦手を
克服! 集中特訓ドリルに
挑戦しよう!

新興出版社 翰林館

ちびむす

ドリル



新興出版社

8

なんじなんぷんかな

が 月 に 日 じ ぶん~ じ ぶん

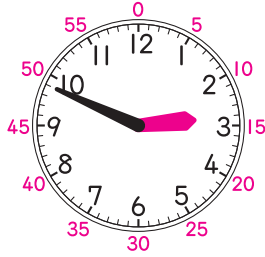
なまえ

てん

1 なんじなんぷんですか。

40てん(1つ5)

①



(じ ぶん)

②



()

③



()

④



()

⑤



()

⑥



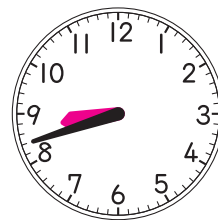
()

⑦



()

⑧



()

ドリルの王様大特集

新興出版社 モニブラ

or

ドリルの王様

検索

新興出版社の
色々な商品を
無料で試せる
お得なモニターに
ついてはこちら



ドリルの王様
公式サイトは
こちら



苦手を克服! 集中特訓ドリルに挑戦しよう!

新興出版社 ちびむすドリル × 新興出版社

ドリルの王様



だいとくしゅう
大特集

とく てん ひょう
得点表

1ねんの とけい

ドリルにチャレンジして、てんすう きろく点数を記録しよう。
かいめ ぜんもんせいかい1回目で全問正解できなくても2回、3回と、
かえくり返しちょう戦しよう！
まんてん と満点が取れたら、いろに色をぬってね。

めざせ
まんてん
満点!!

なまえ
名前

	1回目	2回目	3回目
1 <small>じゅんび うんどう</small>	点	点	点
2 <small>なんじかな</small>	点	点	点
3 <small>なんじはんかな</small>	点	点	点
4 <small>なんじと なんじはん</small>	点	点	点
5 <small>ただしいのは どっちかな</small>	点	点	点
6 <small>なんじ なんぷん かな</small>	点	点	点
7 <small>なんじ なんぷん かな</small>	点	点	点
8 <small>なんじ なんぷん かな</small>	点	点	点

ドリルの王様 大特集

苦手を克服！
集中特訓ドリルに
挑戦しよう！

新興出版社 啓林館
ちびむすドリル × 新興出版社

新興出版社 モニプラ

or ドリルの王様

検索

新興出版社の
色々な商品を
無料で試せる
お得なモニターに
ついてはこちら



ドリルの王様
公式サイトは
こちら

